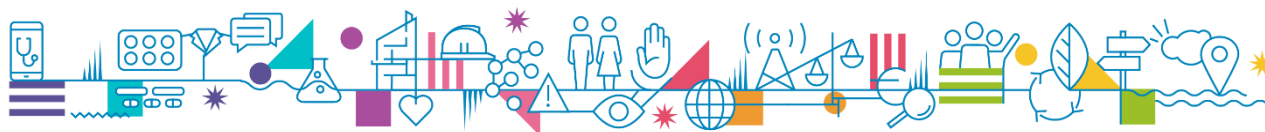


Indicateurs de performance extra-financière

Exercice 2020/2021



Servier veille, à travers un reporting extra-financier annuel, au suivi de l'efficacité des actions mises en œuvre sur ses 4 axes d'engagement de sa stratégie RSE :

- [Acteur de santé engagé](#)
- [Attentifs à nos collaborateurs](#)
- [Vigilants sur nos pratiques](#)
- [Soucieux de notre empreinte positive](#) (Territoires et Communautés | Environnement)

Pour en savoir plus sur la stratégie RSE et les projets clés : [La RSE de Servier, pour un impact positif et durable.](#)

ENGAGE POUR LE PROGRES THERAPEUTIQUE AU BENEFICE DES PATIENTS

Plus de 20 % du chiffres d'affaires princeps investis en R&D chaque année

4,7 Mds d'€ de chiffre d'affaires Groupe 2020/2021

Plus de 50 % du budget R&D Servier dédié à l'oncologie en 20/21

19 collaborations avec des associations de patients internationales en 20/21

ACTEUR DE SANTE ENGAGE

En tant qu'acteur de santé, Servier s'engage pour la sécurité et la qualité des produits, la lutte contre la falsification et la contrefaçon de médicaments, l'écoconception et l'approche globale de la santé. La maîtrise de chaque étape de la chaîne du médicament représente en effet une opportunité pour innover : c'est le sens du programme d'écoconception, *EcoDesign by Servier*, qui vise à intégrer les enjeux sociaux et environnementaux dans les étapes du cycle de vie du médicament.

Lutte contre la contrefaçon et la falsification des médicaments

Exercice 20/21

Actions de formation et de sensibilisation (Groupe)

Personnes formées en interne % (par rapport à la cible)

73%

Nombre d'acteurs externes sensibilisés et/ou formés

2 419

ATTENTIFS A NOS COLLABORATEURS

Servier veille à la santé et sécurité des équipes, la qualité de vie au travail, la diversité et l'égalité des chances, et la dynamique managériale. Le projet #ServierDiversity affirme la volonté du Groupe Servier à lutter contre les discriminations, de promouvoir la diversité et de développer un environnement de travail bienveillant propice à l'expression des idées et des talents.

	Exercice 20/21
Effectif	
Effectif Monde	21 800
Effectif France	4 846
Taux de sortie (CDI France, tous motifs de sortie)	5,76%
Hygiène Sécurité Environnement (HSE)	
100% des sites industriels princeps ont effectué un autodiagnostic HSE sur la base d'un référentiel commun	
Accidentologie Taux de fréquence d'accidents avec arrêt (TF1)	
Périmètre : Collaborateurs Servier R&D, Industrie princeps et génériques, sièges Monde et Biogaran	3,8
Périmètre : Collaborateurs France	3,11
Egalité professionnelle	
Objectif : Au moins 40% de femmes dans le Top Management d'ici 2024.	
Part de femmes managers (Groupe)	45 %
Part de femmes au sein du Comité Exécutif (Groupe)	27 %
Part de femmes au sein du Top Management (Groupe)	29 %
Score Index égalité professionnelle (France)	Cliquer ici
Inclusion (Groupe)	
Score à la question « <i>Au travail, mes opinions semblent avoir du poids</i> » lors de la mesure annuelle de l'engagement des collaborateurs en 2021	4,03/5
Handicap (France)	
Taux d'emploi direct des travailleurs handicapés	2,95%
CA issu de la collaboration avec le secteur du travail protégé et adapté (STPA)	292 149 €
Formation (France)	
Nombre de salariés formés CDI + CDD	3 956
Nombre total d'heures de formation	94 842
Nombre moyen d'heures de formation	19,57
Stagiaires, alternantes, Post-Doc, CIFRE, VIE (France)	
Nombre de contrats sur un exercice, hors VIE	621
Nombre de VIE en mission sur l'exercice	120
Note Happy Trainee	4,21/5
	Servier, 3e au niveau international au classement Happy Trainees

VIGILANTS SUR NOS PRATIQUES

Pour Servier, être vigilant sur ses pratiques se traduit par une attention particulière portée à l'éthique des affaires, les achats responsables, l'éthique et la transparence des essais cliniques, le marketing et la promotion responsables, et le dialogue avec les parties prenantes. Le projet Servier *1st class Partner* permet notamment à Servier de définir un modèle de partenariat qui place la collaboration et le respect réciproque des engagements économiques et éthiques au cœur des relations avec ses fournisseurs et ses partenaires.

Ethique et Compliance	Exercice 20/21
Scope Groupe	
Taux d'employés ayant complété le e-learning anti-corruption	82,46%
Taux d'employés ayant effectué le e-reading Charte Éthique et Code de Conduite	81,60%
Nombre de contacts RGPD identifiés dans les filiales	108
Achats responsables	Exercice 20/21
Objectif : 100 % des fournisseurs stratégiques seront évalués sur leurs pratiques RSE en 2022.	
Taux d'acheteurs sont formés aux achats responsables (Servier Monde hors activités Génériques)	82 %
Moyenne des notes EcoVadis (300 fournisseurs et sous-traitants du Groupe évalués au 27 janvier 2022). Note moyenne des organisations évaluées par EcoVadis : 43,9/100. La note EcoVadis mesure la maturité RSE afin de proposer des mesures de prévention et atténuation en cas de risque.	57,9/100

SOUCIEUX DE NOTRE EMPREINTE POSITIVE

Territoires et communautés

L'objectif de Servier est de favoriser l'accès au plus grand nombre à des soins de santé de qualité et d'accroître son empreinte positive sur les communautés et les territoires notamment au travers les initiatives d'intérêt général soutenues par les filiales et par le Fonds de dotation Mécénat Servier.

Fonds de dotation Mécénat Servier	Exercice 20/21
Budget du Fonds de dotation (€)	1 050 000
Montant investi ou collecté pour des actions de mécénat (€)	988 545,58
Nombre d'associations sous convention de partenariat avec Mécénat Servier	25

Environnement

Servier veille aussi à la protection de l'environnement à travers la préservation des ressources naturelles, la gestion des rejets et déchets et la lutte contre le changement climatique. Via son projet « *Servier Climate Commitment* », validé par le SBTi (*Science Based Targets Initiative*), Servier s'est fixé un objectif ambitieux : réduire de 25 % ses émissions globales de CO₂ entre 2016 et 2030. Ces objectifs de réduction sont déclinés pour chaque poste de consommation.

Objectifs de réduction des Emissions de Gaz à Effets de Serre (GES) entre 2016 et 2030 par poste de consommation (Groupe) :

- 25% des Emissions GES dues à la consommation énergétique
- 21% des Emissions GES dues au transport logistique
- 25% des Emissions de GES liées aux biens d'équipement
- 25% des Emissions GES dues aux déplacements professionnels et aux déplacements Domicile-travail des collaborateurs

Objectif lié aux Emissions de GES des achats de matières premières et services :

52% des émissions sont couvertes par un engagement fournisseur de réduction d'ici 2024.

Empreinte globale du Groupe

Le groupe met à jour son empreinte carbone Scope 1 et Scope 2 tous les ans, et tous les trois ans pour le Scope 3. Le dernier calcul de l'empreinte carbone globale de Servier (Princeps et Génériques) s'est effectué sur l'exercice **2018-2019**.

Emissions GES globales du groupe Scopes 1, 2, 3 (en tCO ₂ e)	1 182 911 ¹
Variation entre les exercices 2015/16 et 2018/19	+11 % à périmètre constant +17% à périmètre élargi ²
Intensité des émissions globales/CA (en gCO ₂ e/€)	256,52

Émissions Scope 1 et Scope 2	Exercice 20/21
Périmètre : Groupe³	
Émissions directes de GES Scope 1 (en tCO ₂ e)	72 747
Émissions indirectes de GES Scope 2 (en tCO ₂ e)	43 472
Intensité des émissions Scope 1 et 2/CA	24,7 gCO ₂ e/€
Périmètre : France	
Émissions directes de GES Scope 1 (en tCO ₂ e)	26 309 ¹
Émissions indirectes de GES Scope 2 (en tCO ₂ e)	5 628 ¹
Émissions Scope 3 liées aux déplacements professionnels	Exercice 20/21
Périmètre : Princeps hors sites industriels	
Émissions indirectes de GES (en tCO ₂ e)	3941

Une réduction de plus de 80 % des émissions de gaz à effet de serre a été constatée entre 2016 et 2021 concernant les déplacements professionnels sur le périmètre princeps (en tenant compte du contexte de la crise Covid).

¹ Données actualisées au 1^{er} juillet 2022.

² Périmètre élargi : Périmètre de l'empreinte carbone 2015/2016 + Swipha + Tertiaire Egis.

³ Le calcul du Scope 1 et 2 du Groupe 2020/2021 comprend le périmètre Groupe 2019/2020 + Symphogen.

Compensation des émissions de GES		Exercice 20/21
Emissions compensées grâce à des projets d'évitement d'émissions carbone (en tCO ₂ e)		15 000
Consommation énergétique Electricité & Gaz		Exercice 20/21
7 sites industriels de Servier, ainsi que le siège du Groupe en France, sont certifiés ou en cours de certification ISO 14001 et/ou ISO 50001.		
Périmètre : Groupe⁴		
Consommation d'énergie en MWh		486 718,6
Part des énergies renouvelables		4,4% de la consommation énergétique totale 9,1% de la consommation d'électricité
Variation de la consommation énergétique entre 20/21 et 19/20 sur le périmètre Groupe ⁵		+5,3 %
Périmètre : France		
Consommation d'énergie en MWh		223 411
Part des énergies renouvelables		0,97%
Variation de la consommation énergétique entre 19/20 et 20/21 sur le périmètre France		+6.7%
Consommation d'eau (m3)		Exercice 20/21
Périmètre : Sites Industrie, R&D et Sièges France (Suresnes et Biogaran) + sites Industrie Pologne, Irlande, Espagne		
Consommation d'eau totale		778 990
Périmètre : France		
Consommation d'eau totale		687 230
Variation de la consommation d'eau		+ 7.5%
Déchets (tonnes)		Exercice 20/21
Périmètre : Sites Industrie, R&D et Sièges France (Suresnes et Biogaran) + sites Industrie Pologne, Irlande, Espagne		
Poids total déchets (dangereux et non dangereux)		52 914,25
Poids total des déchets recyclés (dangereux et non dangereux)		17 408,08
Poids total des déchets recyclés et incinérés avec valorisation énergétique (dangereux et non dangereux)		26 433,00
Périmètre : France		
Poids total déchets (dangereux et non dangereux)		50 384,88
Poids total des déchets recyclés (dangereux et non dangereux)		16 475,96
Poids total des déchets recyclés et incinérés avec valorisation énergétique (dangereux et non dangereux)		24 124,25
Variation sur les déchets (dangereux et non dangereux)		-1,68%

⁴ Le calcul de la consommation énergétique du Groupe 20-21 comprend le périmètre Groupe 2019/2020 + Symphogene.

⁵ Variation calculée sur la base des consommations énergétiques 19-20 et 20-21 mises à jour en août 22.